

Freeway Business Intelligence

Freeway®
Business
Intelligence

EUROSYSTEM 
SISTEMI INFORMATIVI

Un bene prezioso

I dati per un'organizzazione sono un bene particolarmente prezioso.

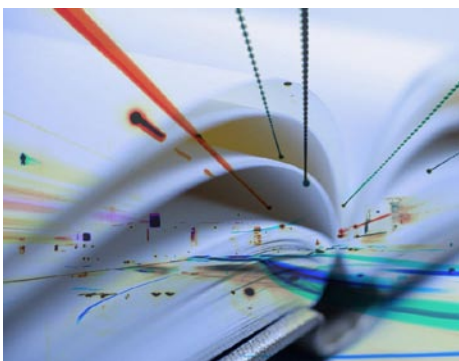
Essi costituiscono la principale **memoria storica** dell'organizzazione, racchiudono al proprio interno idee, suggerimenti, alert, potenzialità, conoscenze approfondite sulle dinamiche della propria azienda e sulla realtà in cui questa opera.

Questo patrimonio, se adeguatamente sfruttato, aiuta a prendere decisioni migliori e di conseguenza costituisce un **significativo vantaggio competitivo**.

D'altro canto questa risorsa è in continua trasformazione e richiede una ininterrotta opera di analisi ed interpretazione per carpire il valore che nasconde.

Trasformare i dati in informazioni

Perché i dati a disposizione dell'azienda diventino **informazioni utili** devono essere sintetizzati, analizzati ed interpretati.



Un'azienda genera un'enorme quantità di dati, la cui comprensione può risultare difficile. Per una migliore gestione di tali dati, è necessario disporre di sistemi che li aggregino in modo da fornire delle informazioni attendibili e il più possibile complete ed articolate, senza che tale rielaborazione risulti troppo difficile o artificiosa. Infatti, l'informazione frutto di un maggiore sforzo di analisi ed interpretazione è spesso quella più utile.

L'analisi deve essere quanto più possibile accurata e tempestiva, due caratteristiche che sono naturalmente in contrasto, perché la dinamicità del mercato moderno richiede decisioni adeguate e rapide.

Per sfruttare al massimo questo bene, quindi, sono necessari due elementi essenziali: la consapevolezza del valore dei dati e uno strumento di analisi potente, facile da utilizzare e sicuro.

Questo strumento deve permettere aggregazioni secondo molteplici punti di vista, filtraggio con orizzonti temporali estremamente variabili, correlazioni, confronti, applicazione di ponderazioni statistiche.

L'utente deve potersi concentrare sull'analisi dei dati senza doversi preoccupare degli aspetti matematici e dei dettagli delle tecniche statistiche da utilizzare.

Anzi, lo strumento di analisi deve poter essere fruito anche da persone che non hanno conoscenze specifiche.

Avere a disposizione uno strumento in grado di fare tutto questo indurrà gli utenti a sfruttare meglio le potenzialità dei dati a disposizione e renderà possibile l'analisi dei dati direttamente a manager e professionisti, senza l'intermediazione di analisti specializzati.

Manager e professionisti potranno produrre **in prima persona** le informazioni di cui necessitano nel momento in cui esse sono necessarie.

Questo strumento è **Freeway® Business Intelligence**.

Eliminare la complessità del Data Base

La gran parte dei dati aziendali sono memorizzati su database, molto spesso di tipo relazionale.

Questo facilita il trattamento del dato sotto il profilo di inserimento, modifica, lettura e cancellazione, ma rende estremamente complesso il riutilizzo dello stesso dato per ricavarne ulteriori informazioni. Il database quasi sempre si rivela estremamente criptico ai non addetti ai lavori.

Da qui la necessità che lo strumento di Business Intelligence sia in grado di risolvere anche il problema della complessità della base dati.

Freeway® Business Intelligence incapsula le caratteristiche tecniche della base dati all'interno di un contenitore definito **"universo"**, che fa da ponte tra il database e l'utente, mostrando a quest'ultimo i dati nella forma con i quali è abituato a trattarli: il "conto", il "cliente", l'"articolo", il "saldo" e non in quella che tecnicamente è stata usata per archivarli.

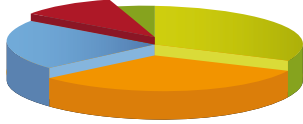
Informazioni integrate

Freeway® Business Intelligence tratta le informazioni presenti in **Freeway® Erp** senza la necessità di nessuna trasformazione, importazione o elaborazione di sorta.

Questo significa che un dato inserito tramite gli applicativi dell'**ERP** è immediatamente disponibile anche per le elaborazioni statistiche, di analisi o di performance management, con



Freeway Business Intelligence



Freeway Business Intelligence

Freeway®
Business
Intelligence



un grande vantaggio in termini di complessità di gestione ed affidabilità delle informazioni fornite, rispetto ai sistemi che effettuano la duplicazione dei dati, per adattarli alle loro esigenze.

In altri termini significa risparmio di tempo e di costi, minori skills per utilizzare la soluzione, quindi minori tempi di formazione.

Una parte significativa del patrimonio di dati dell'azienda non è generata dall'ERP ma si trova in altri sistemi informatici oppure, ad esempio, è presente in forma non strutturata in numerosi fogli di calcolo gestiti dai vari professionisti dell'azienda.

Freeway® Business Intelligence consente di estendere l'analisi anche a questi dati permettendo raffronti, correlazioni, analisi incrociate a tutto campo.

Lo strato semantico fornito dagli universi di **Freeway® Business Intelligence** nasconde all'analista la diversa origine e le diverse tecniche di registrazione dei dati e gli permette, ancora una volta, di interagire con le categorie che fanno parte del suo linguaggio quotidiano.

Soluzione pronta all'uso

Freeway® Business Intelligence è una soluzione pronta all'uso, profilata per ruoli utente ed integrata oltre che con **Freeway® ERP** anche con gli altri pillars che compongono **Freeway® Skyline**.

Ma è anche uno strumento a misura di utente con cui è facile provvedere in prima persona e in completa autonomia alla creazione di report, analisi e query.

eurosystem mette a disposizione

dei suoi Clienti il supporto formativo dei suoi consulenti e il know-how congiunto di produttore di soluzioni ERP e di soluzioni di Business Intelligence.

Estendere l'analisi e l'interattività

L'utente può operare per le proprie necessità particolari attraverso un'interfaccia web che non richiede l'installazione di nessun client.

Il suo robusto strato semantico consente di interagire con il software trascinando con il mouse oggetti di elevato contenuto informativo che mascherano la complessità dei dati sottostanti presentando le informazioni in termini di business.

Il potente **engine** per la generazione di codice Sql interno al prodotto offre istantaneamente una **prospettiva multidimensionale** dei dati affinché l'utente possa creare e modificare report, oltre che analizzare i dati mediante tecniche di drill-down per ottenere informazioni maggiormente approfondite.



Aumenta la fiducia dell'utente

Freeway® Business Intelligence aumenta la fiducia dell'utente permettendogli una comprensione approfondita dell'analisi che sta conducendo.

Opzioni a schermo permettono agli utenti di consultare le informazioni contenute nei report e di conoscere le modalità di calcolo: definizione degli oggetti (es. "utile netto"), filtri e formule applicati, dettagli di produzione della query e del report.

Una **maggior fiducia** comporta anche un **maggiore utilizzo** dello strumento da parte degli utenti.

Una **maggiore trasparenza** e **correttezza** delle informazioni significano decisioni più rapide ed efficaci.

Tecnologia leader

Freeway® Business Intelligence usa la tecnologia leader di mercato di Business Objects®, di cui eredita e fa propri i concetti di base e le potenti funzionalità che vengono fornite incapsulate nel prodotto.

Su una piattaforma così robusta è stato innestato lo sviluppo del prodotto, in modo da armonizzare il valore aggiunto della nostra soluzione con la garanzia di evoluzione della tecnologia di Business Objects®.

Requisiti minimi di sistema

Server
Windows 2003 Server SP2
Internet Information Service 5.0
Oracle 10g r2
2 GB ram